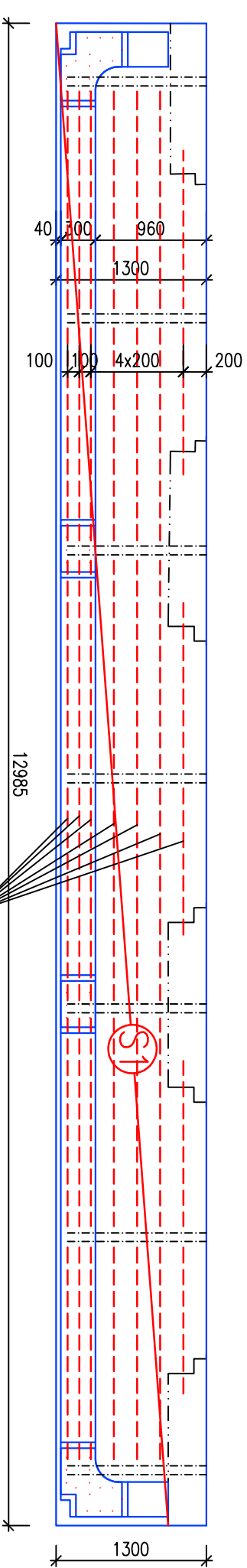


# VÝZTUŽENÍ BALKONOVÉ DESKY A NOSNÝCH SLOUPKŮ ZÁBRADLÍ M 1:50

## PŮDORYS



Výztuže vlepéné do vyřezovaných drážek do spodního lce desky :

77000–helikální nerezová vysokopevnostní výztuž Ø6.0mm

80  
130

1 Ø H6 / 200;l=77.00m;ks=1

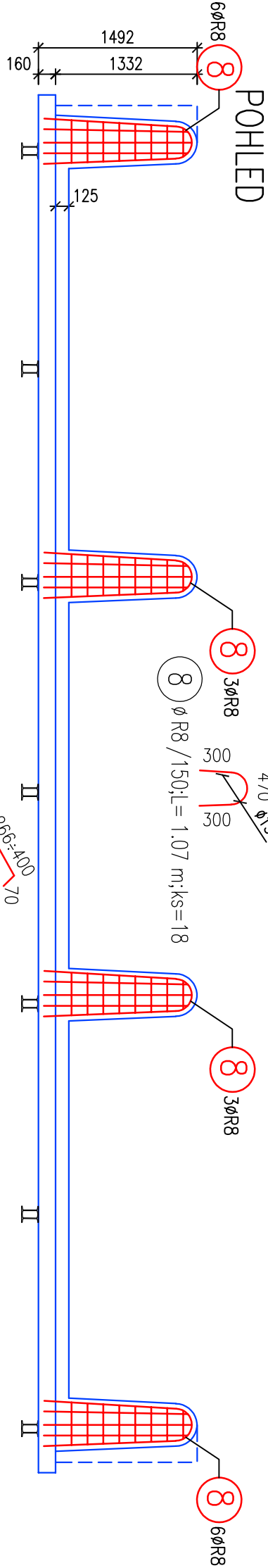
2 Ø H6 / 200;l= 0.21 m;ks=286

150  
150  
130

3 Ø H6 / 200;l= 0.25 m;ks=90

## TABULKA HELIKÁLNÍ VÝZTUŽE

POL.	Ø	DĚLKA	ks	H6
1	H6	77.00	1	77.00
2	H6	0.21	286	60.06
3	H6	0.25	90	22.50
DĚLKA PODLE Ø		[m]		
HMOTNOST NA 1bm		[kg]		
HMOTNOST PODLE Ø		[kg]		
Hmotnost		35.42 kg		

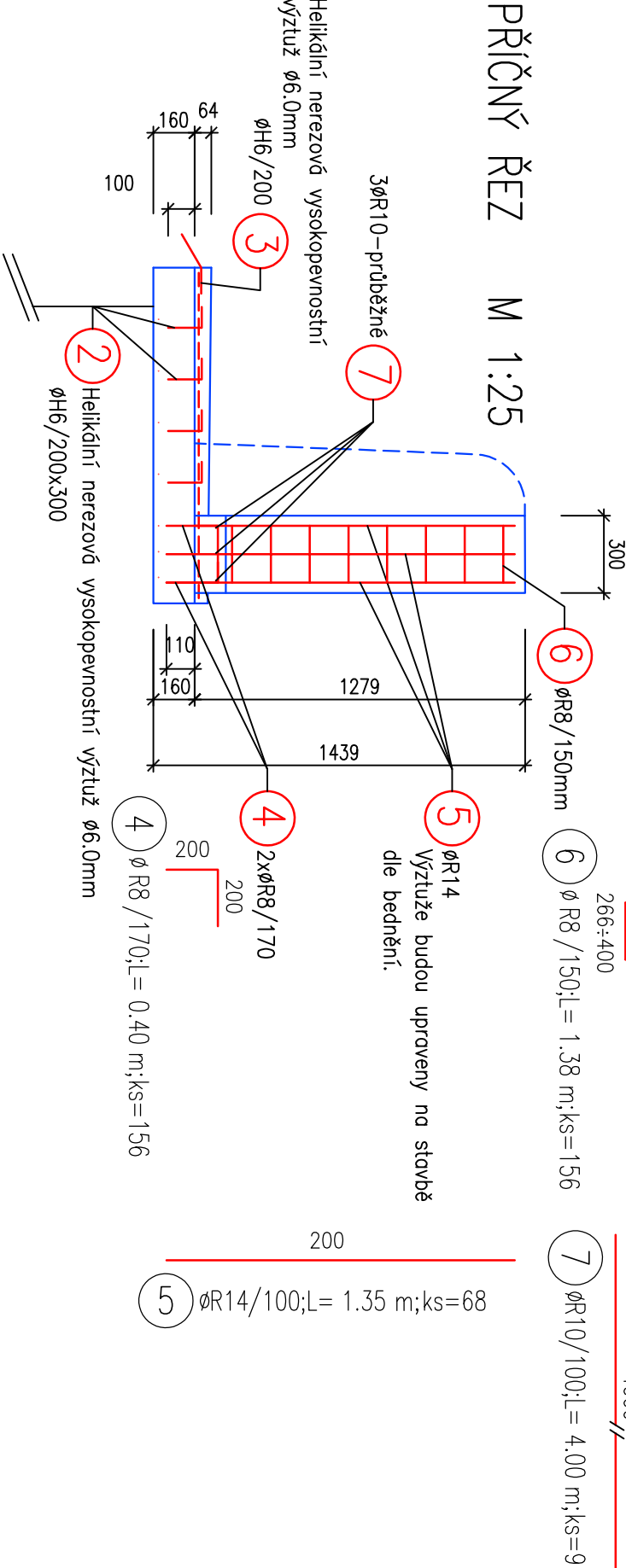


S1 Ø 6 / 150 – 3.00 m ks=4

## TABULKA KOMPOZITNÍCH VÝZTUŽNÝCH SÍT

OZN.	DRUH	ROZMĚRY	ks	KH-20
S1	KOMPO	3.00	2.00	4
		24.00		
PLOCHA SÍT		[m²]		
Plocha		24 m²		

## PŘÍČNÝ ŘEZ M 1:25



## POZNÁMKY :

Helikální nerezové vysokopevnostní výztuže budou vlepény do drážek nebo vrtů na systémové tmely.  
Výztuže č. 4 a 5 budou vlepény do vrtů na kotevní směs Betosan Superfix do hloubky 110mm.  
Protiehlé výztuže č. 4 mezi sebou provazit svarem tl. 5.0mm na délce 2x50mm s mezerou 70mm.

## TABULKA VÝZTUŽE

POL.	Ø	DĚLKA	ks	R8	R14	R10
4	R8	0.40	156	62.40		
5	R14	1.35	68		91.80	
6	R8	1.38	156	215.28		
7	R10	4.00	9		36.00	
8	R8	1.07	18	19.26		
DĚLKA PODLE Ø		[m]		296.94		
HMOTNOST NA 1bm		[kg]		91.80		
HMOTNOST PODLE Ø		[kg]		0.395		
Hmotnost		[kg]		1.208		
				117.29		
				110.89		
				22.21		
				250.40 kg		

BETON C 25/30 XC3 XD2 XF1  
OCEL R 10 505 – KRYTÍ 40 mm  
NEREZOVÉ HELIKÁLNÍ VÝZTUŽE–KRYTÍ 15mm